



ประกาศองค์การบริหารส่วนตำบลบ้านนิคม

เรื่อง การกำหนดโครงสร้างส่วนราชการและระดับตำแหน่งขององค์การบริหารส่วนตำบลบ้านนิคม

.....

ด้วยคณะกรรมการกลางพนักงานส่วนตำบลได้ประกาศเปลี่ยนแปลงโครงสร้างส่วนราชการและระดับตำแหน่งของพนักงานส่วนตำบลจากเดิมให้เป็นไปตามขนาดขององค์การบริหารส่วนตำบล คือ ขนาดเล็ก ขนาดกลาง และขนาดใหญ่ แก้ไขให้เป็นไปตามประเภทองค์การบริหารส่วนตำบล คือ ประเภทสามัญ ประเภทสามัญระดับสูง และประเภทพิเศษ ตามประกาศคณะกรรมการพนักงานส่วนตำบลจังหวัดนครศรีธรรมราช เรื่อง หลักเกณฑ์และเงื่อนไขเกี่ยวกับโครงสร้างส่วนราชการและระดับตำแหน่งขององค์การบริหารส่วนตำบล(ฉบับที่ ๒) พ.ศ.๒๕๖๓

ฉะนั้น อาศัยอำนาจตามความในมาตรา ๑๕ ประกอบมาตรา ๒๕ วรรคเจ็ด แห่งพระราชบัญญัติระเบียบบริหารงานบุคคลส่วนท้องถิ่น พ.ศ.๒๕๔๒ และมติคณะกรรมการพนักงานส่วนตำบลจังหวัดนครศรีธรรมราช ในการประชุมครั้งที่ ๖/๒๕๖๓ เมื่อวันที่ ๒๓ มิถุนายน ๒๕๖๓ กำหนดให้องค์การบริหารส่วนตำบลบ้านนิคม (ขนาดกลาง) เป็นองค์การบริหารส่วนตำบลประเภทสามัญ และได้จัดทำโครงสร้างส่วนราชการและระดับตำแหน่งพนักงานส่วนตำบลในแผนอัตรากำลัง ๓ ปี เป็นไปตามเงื่อนไขของประเภทองค์การบริหารส่วนตำบลประเภทสามัญแล้ว

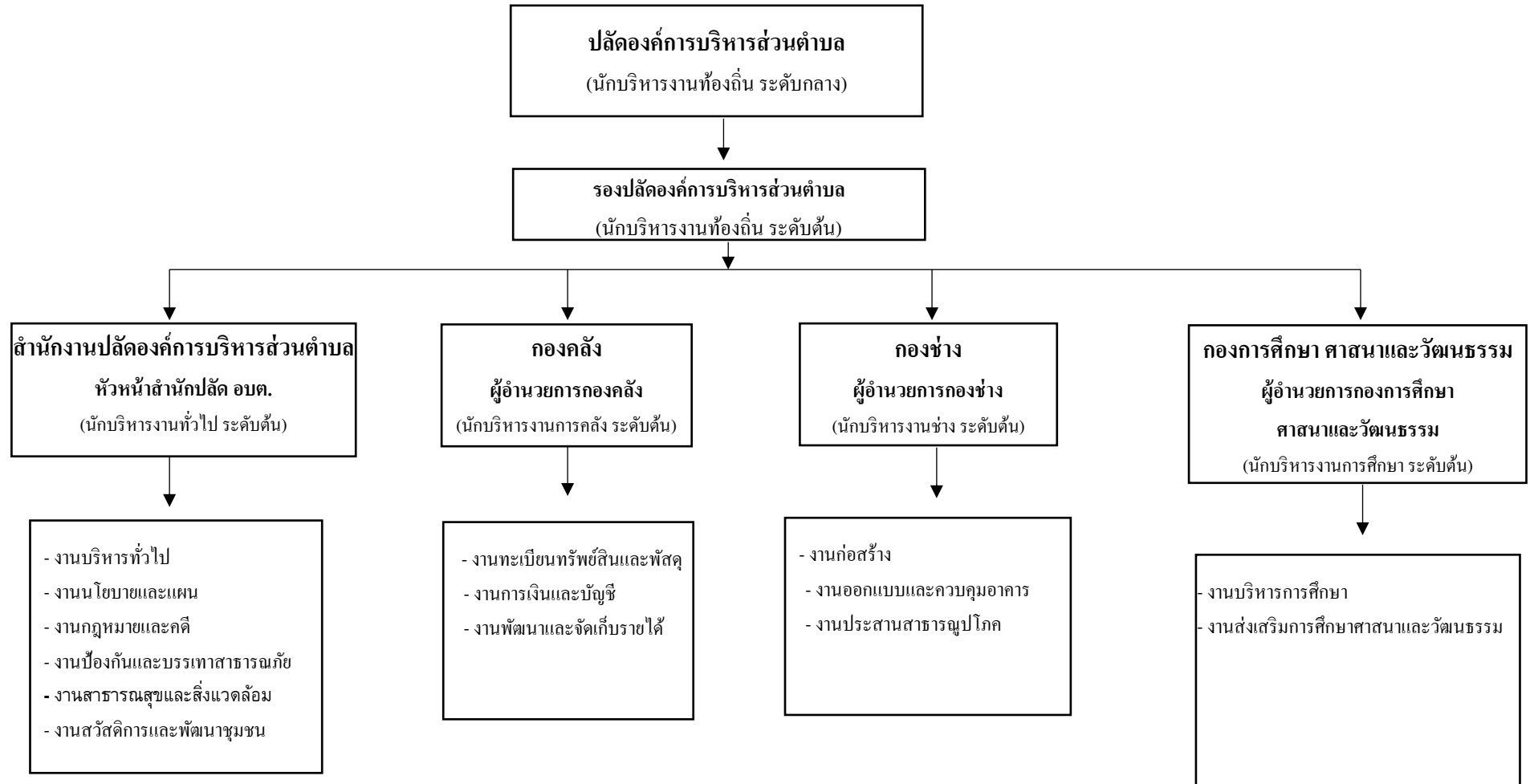
จึงประกาศให้ทราบโดยทั่วกัน

ประกาศ ณ วันที่ ๒๙ มิถุนายน พ.ศ. ๒๕๖๓

(นายสุพจน์ พลการ)

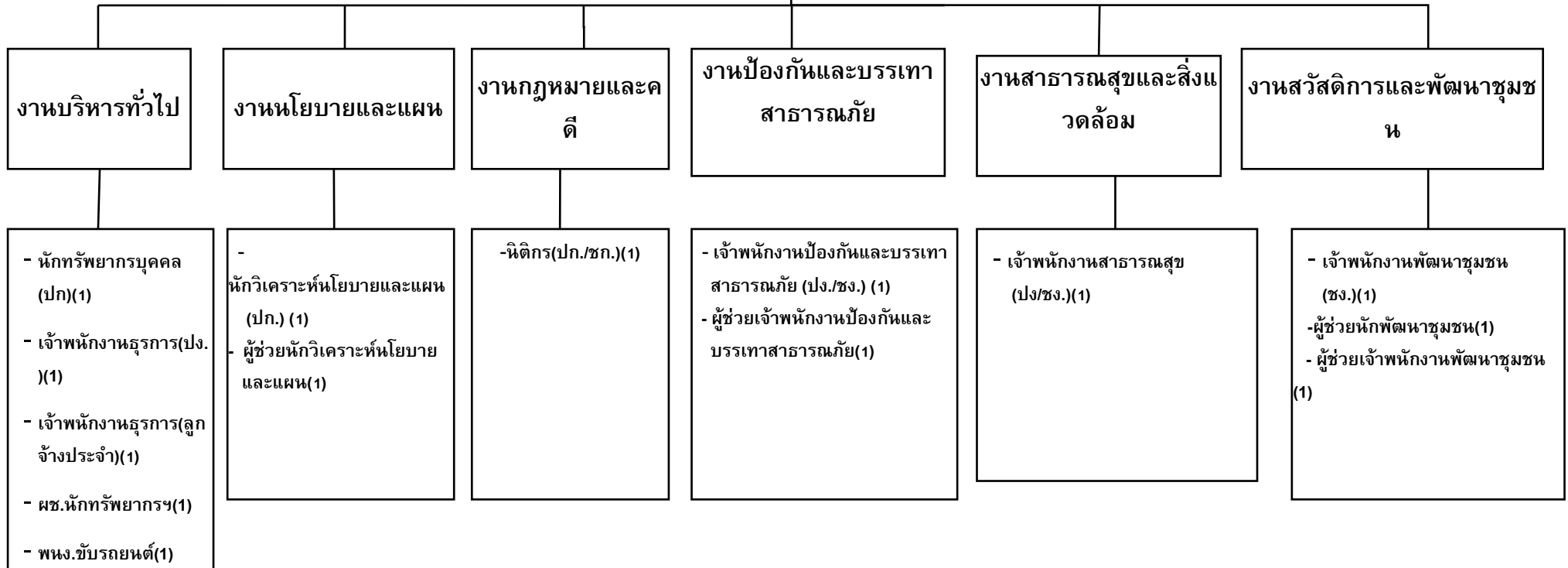
นายกองค์การบริหารส่วนตำบลบ้านนิคม

โครงสร้างส่วนราชการขององค์การบริหารส่วนตำบลบ้านนิคม



โครงสร้างสำนักงานปลัดองค์การบริหารส่วนตำบล

หัวหน้าสำนักปลัด อบต.
(บริหารงานทั่วไป ระดับต้น)



โครงสร้างองค์กร

ผู้อำนวยการองค์กร
(นักบริหารงานองค์กร ระดับต้น)

งานทะเบียนทรัพย์สินและพัสดุ

- เจ้าหน้าที่งานพัสดุ (ปง./ชง.) (1)
- ผู้ช่วย นวท.พัสดุ (1)

งานการเงินและบัญชี

- นักวิชาการเงินและบัญชี (ปก) (1)
- เจ้าหน้าที่งานเงินและบัญชี(ลูกจ้างประจำ) (1)
- ผู้ช่วย จพง.การเงินและบัญชี(1)
- ผู้ช่วย จพง.การคลัง(1)

งานพัฒนาและจัดเก็บรายได้

- เจ้าหน้าที่งานจัดเก็บรายได้ (ปง.) (1)
- ผู้ช่วยเจ้าหน้าที่งานจัดเก็บรายได้ (1)

โครงสร้างกองช่าง
ผู้อำนวยการกองช่าง
(นักบริหารงานช่าง ระดับต้น)

งานก่อสร้าง

- นายช่างโยธา (ชง.)(1)
- ผู้ช่วยเจ้าพนักงานธุรการ (1)

งานออกแบบและควบคุมอาคาร

- ผู้ช่วยนายช่างโยธา(1)

งานประสานสาธารณูปโภค

- เจ้าพนักงานประปา (ปง/ชง.)(1)
- พนักงานผลิตน้ำประปา(1)
- ผู้ช่วยนายช่างไฟฟ้า(1)
- พนักงานขับรถบรรทุกน้ำ(1)
- พนักงานจดมาตรวัดน้ำ(1)
- คนงาน (1)

โครงสร้างกองการศึกษา ศาสนาและวัฒนธรรม

ผู้อำนวยการกองการศึกษา ศาสนาและวัฒนธรรม
(นักบริหารงานการศึกษาระดับต้น)

งานบริหารการศึกษา

- นักวิชาการศึกษา(ชก.) (1)
- ครู(2)

งานส่งเสริมการศึกษา ศาสนาและวัฒนธรรม

- ผู้ช่วยครูผู้ดูแลเด็ก(1)
- ผู้ดูแลเด็ก (4)
- ผู้ดูแลเด็ก (1)*